

■

PERFORMANCE MUSICALE &
THÉÂTRALE

A person with long hair, seen from behind, is sitting on a wooden stool in a dark room. The room is covered with crinkled blue material, possibly a tarp or stage backdrop. A bright, vertical blue light source is visible on the left side of the frame, casting a strong glow and creating a reflection on the floor. The overall atmosphere is mysterious and artistic.

Les Dévorantes

UN PROJET DE SARAH ESPOUR



Sarah Espour

AUTEURE,
COMPOSITRICE,
ACTRICE & CHANTEUSE



Formée à l'Ecole Supérieure d'Acteur du Conservatoire de Liège, Sarah Espour est une artiste pluridisciplinaire. Elle a travaillé avec les metteurs en scène belges Armel Roussel, dans "Eddy Merckx a marché sur la Lune" (Théâtre des Tanneurs, Théâtre Paris-Villette, CDN de Limoges), avec Clément Thirion dans "Mouton Noir" (Théâtre de Liège, Théâtre Jean Vilar) avec Antonin Jenny dans "Mes bras connaissent" (Théâtre National de Bruxelles) ou encore pour Julien Rombaux dans "Love and Money" (Théâtre de Poche).

Elle fait ses débuts dans la musique en février 2019, crée, enregistre et mixe ses propres compositions. Elle assure la première partie de Brendan Perry (DEAD CAN DANCE) au Reflektor à Liège, et celle de KAZU (BLONDE REDHEAD) au Botanique à Bruxelles. On la retrouvera en première partie de TRICKY (MASSIVE ATTACK, BJÖRK) en octobre 2021 à Bruxelles. Sa musique est héritière de nombreux artistes : Agnès Obel, Björk, Thom Yorke, David Lynch, Laurie Anderson, Kate Bush, Beth Gibbons, PJ Harvey, Chromatics...

Conceptrice de ses visuels et de sa musique, Sarah Espour a créé un premier spectacle musical, "Les Dévorantes" : une performance pluridisciplinaire qui mêle la musique, le mouvement & le théâtre.

Elle est soutenue par le Festival de Liège, la Fédération Wallonie Bruxelles et par le Tandem, Scène Nationale d'Arras.



RÉSUMÉ

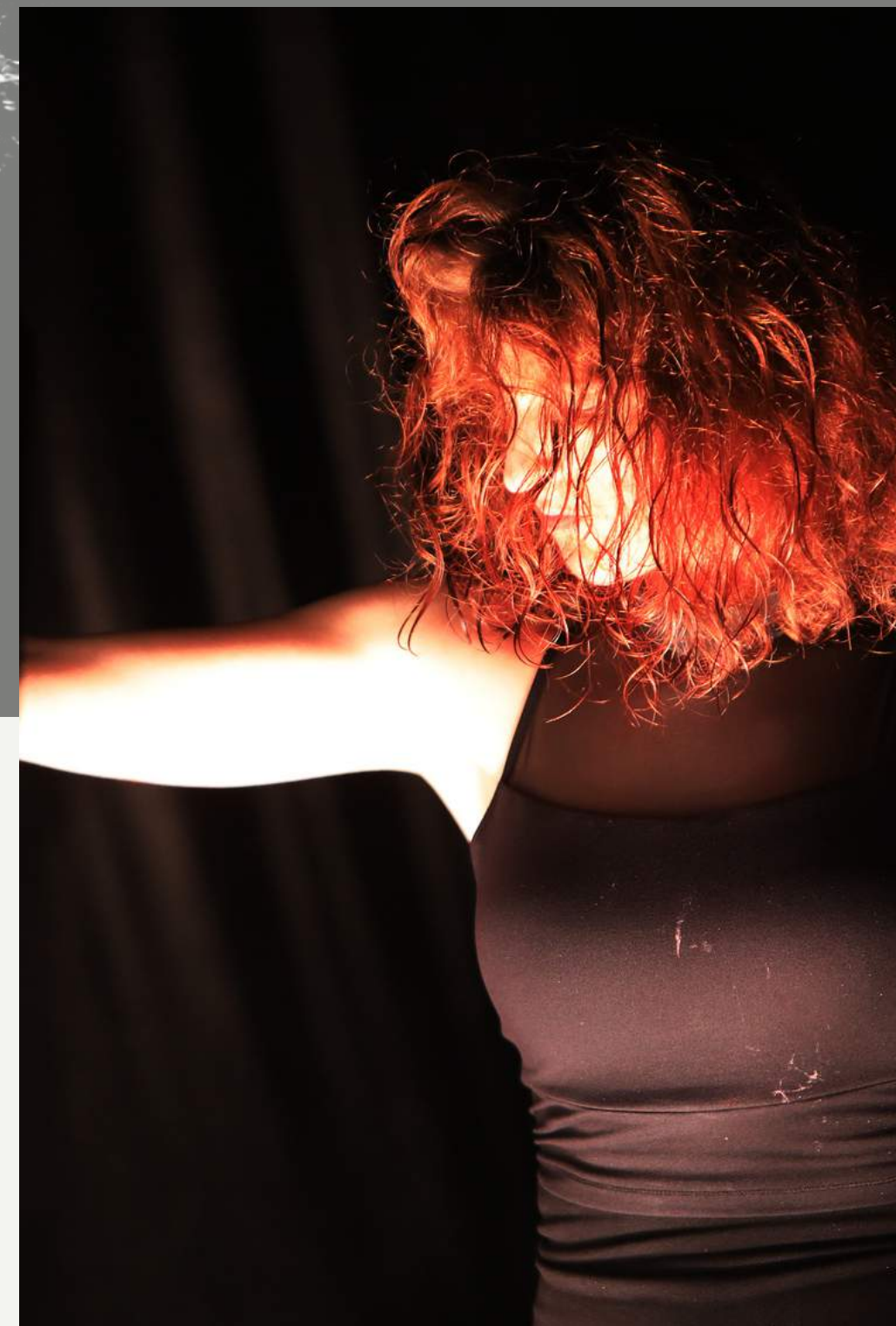
Conception/musique/écriture/interprétation : Sarah Espour
Assistanat mise en scène et dramaturgie : Martin Rouet
Regard et soutien à la mise en scène : Gabriel Bideau
Collaboration musicale et percussions : Lucas Veriepe
Régie générale et régie son : Tom Vanacker
Création lumière : Jean Battistoni
Production : Festival de Liège
Coproduction : Le Tandem, Scène Nationale Théâtre d'Arras
Avec le soutien du Théâtre de L'Ancre/Charleroi, de MARS -
Mons art de la scène et de La Maison des Musiques de
Bruxelles.
Avec l'aide de la Fédération Wallonie-Bruxelles Domaine de
l'interdisciplinaire et du conte (CIAS)
Remerciements : Amandine Laval, Claire Toubin, Romain
Vaillant, Marie Allain, Théo Veriepe, Fiona Willemaers, Isaure
Abecassis, Fanny Esteve, Marie-Camille Blanchy & Martin
Panel
© crédits photos : Dominique Houcmant-Goldo/Hans
Vermeulen/Mehdi Godefroid

Quelles émancipations possibles pour une femme au sein de nos sociétés d'une brutalité parfois inouïe ?
Et si la violence, n'était pas qu'une affaire d'homme ?

Sarah Espour passe sa dernière heure avec le public, avant son exécution pour le meurtre sauvage de sa mère en plein spectacle. Sa chaise d'exécution est là, au milieu de sa cage, et plus l'heure approche, plus son esprit s'égare, confondant son histoire avec celles d'autres femmes. Elle s'inspire de faits réels, mais aussi du cinéma ou de la littérature, et elle interroge en tant que jeune femme, cet état de désir, d'insatisfaction, de manque à être. Accompagnée d'un batteur sur scène, elle nous emmène dans une performance poétique et théâtrale, mêlés de musiques, de paroles, de chants, où elle affronte au milieu d'un ring, les vies de femmes aux trajectoires brisées et aux actes fatals. Une volonté de s'en sortir portée par plusieurs figures féminines en quête éperdue d'un ailleurs et qui se déclarent de manière consciente ou non, en rupture avec un système qui les oppresse. Des femmes qui, pour échapper à la violence de leur environnement vont commettre des actes de révolte qui impliquent un avant et un après, des actes libérateurs qui frôlent constamment le risque d'une déchéance : s'avilir, transgresser, se venger.

Sarah Espour questionne tour à tour notre propre violence, nos jugements, notre image de la femme, notre moralité, nos rêves...

Et si le fait de se détruire nous donnait en réalité l'impression de nous construire ? Peut-on concevoir la transgression comme une forme d'émancipation ?



"PEUT-ON SE LIBÉRER D'UNE BRUTALITÉ
PAR UNE BRUTALITÉ SUPÉRIEURE ?"

" On peut rester bloqué
toute sa vie en tant que
fille. Pourquoi est-ce si
difficile pour une
fillette de se séparer de
sa mère ? Qu'est-ce
qu'une fille attend de sa
mère ? Qu'est-ce qu'on
attend toutes à la fin ? "





Teaser

Cliquez sur l'image pour accéder à la vidéo





INTERVIEW & EXTRAITS DU SPECTACLE



Cliquez sur le lecteur pour accéder à la vidéo



EXTRAIT MUSICAL

Cliquez ci-dessous pour écouter

SIRENS

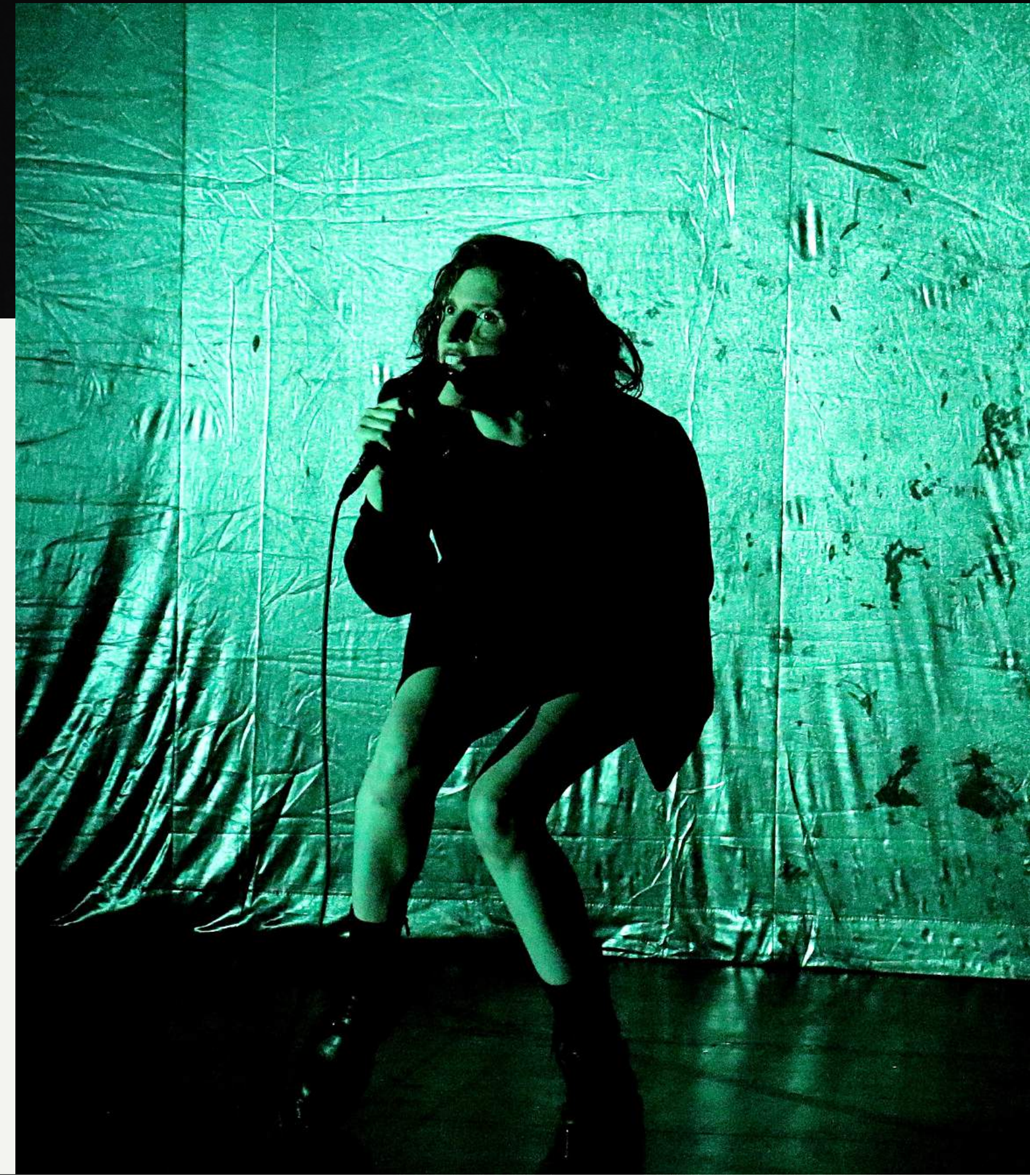


MUSIQUE

PRESSE

LUMINOUS DASH - 11/09/2021

« L'un des moments forts du FESTIVAL FACTORY, Sarah Espour, qui s'est produite à la Caserne Fonck, avec un spectacle qui mettait pleinement en valeur son talent de productrice, musicienne, chanteuse et comédienne. Elle nous a présenté "Les Dévorantes" : le point de départ était de raconter des histoires de femmes qui se sont détachées de leur origine, de leur destin... Ici, l'histoire est présentée de manière très théâtrale, Sarah a choisi des femmes (inspirées de faits réels mais aussi des figures mythologiques) qui ont emprunté la voie du crime, ce qui a provoqué une éruption de violence magnifiée sur scène. »





" JE SUIS OPHÉLIE. QUE LA RIVIÈRE N'A PAS GARDÉE. JE SUIS SEULE AVEC MES SEINS, MES CUISSES, MON VENTRE. JE DÉMOLIS LES INSTRUMENTS DE MA CAPTIVITÉ, LA CHAISE LA TABLE, LE LIT. JE RAVAGE LE CHAMP DE BATAILLE QUI FUT MON FOYER. J'OUVRE GRAND LES PORTES QUE LE VENT PUISSE PÉNÉTRER ET LE CRI DU MONDE. JE METS LE FEU À MA PRISON. JE JETTE MES VÊTEMENTS AU FEU. ".

Hamlet-Machine, Heiner Müller

CONTACT

Direction artistique
Sarah Espour
sespour@gmail.com
T: +33 6 81 20 55 09

Production, administration &
diffusion

Charline Hamaite
adm@festivaldeliege.be
T: +32 4 343 42 47

Festival de Liège
<https://www.festivaldeliege.be/>

EN PRATIQUE

Durée 1h
Rencontres autour du spectacle
4 personnes en tournée

TOURNÉE

- 10, 11 & 13 septembre 2021 au
Festival Factory à Liège
- 18 & 19 octobre 2021 au
Tandem, Scène Nationale d'Arras
- 22 & 23 février 2022 au Festival
de Liège

TECHNIQUE

Montage le jour de la représentation avec prémontage,
si représentation en soirée.

À l'étranger, arrivée de l'équipe en J-1.

Ouverture : entre 8 et 10m

Profondeur : entre 8 et 10m

Hauteur : 6m minimum

Disposition idéale salle de plain-pied

Pour de plus amples informations sur les adaptations
nécessaires à votre lieu, n'hésitez pas à nous contacter.





[FACEBOOK](#)



[INSTAGRAM](#)



[SITE WEB](#)