

## Fiche technique générale du Manège Fonck

### Caractéristiques Manège Fonck :

Longueur : 65 m

Largeur : 25 m

Hauteur totale : 22 m

Hauteur utile sous les tirants : 10,5 m

**Capacité** avec toutes les portes de secours : 1600 personnes

Capacité réduite en fonction du nombre de portes de secours condamnées.

**La jauge pour les soirées dansantes est limitée à 1200 personnes.**

Gradin total : 570 places

**Electricité** : 400 A tri 400Volts

**Accès camion** : au coin de la rue Ransonnet et de la rue Gravioule.

Hauteur max porte camions : 3,90 m

**Largeur ruelle entrée public** : 4,8 m au moins large - 5,25 m au plus large.

**Loges** : Une trentaine de personnes (2 loges collectives et 4 loges individuelles)

**Eau** : 1 point d'eau avec évacuation dans un coin du Manège.

### **Accrochage à la charpente :**

1 tonne par arche ;

accrochage des structures par le personnel du Manège Fonck (Festival de Liège) ou selon accord particulier.

### Caractéristiques Ecuries :

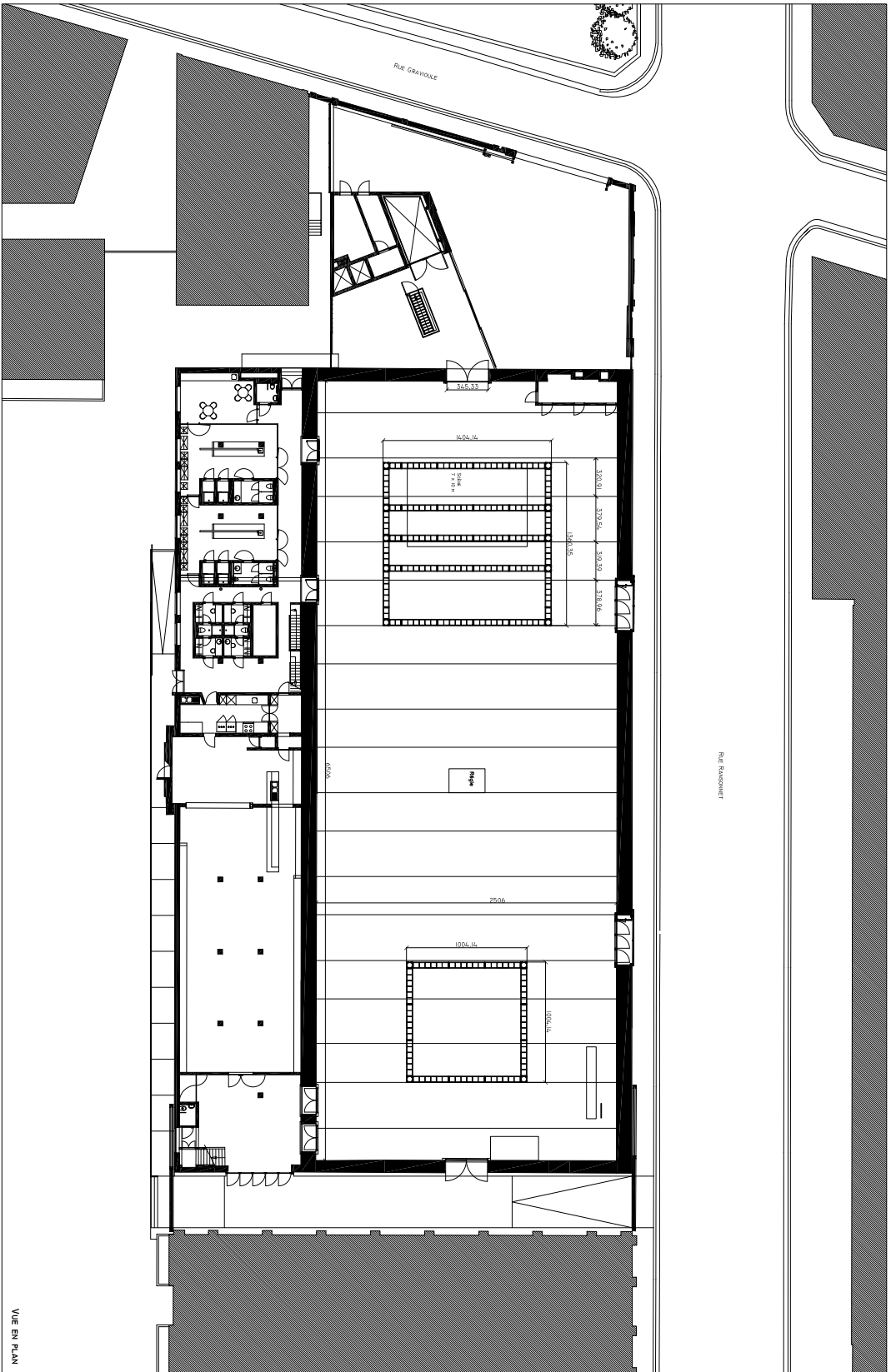
Longueur : 25 m, largeur : 10 m, hauteur : 3,4 m

Capacité : 180 personnes

**Contacts** : Technique : [tech@festivaldeliege.be](mailto:tech@festivaldeliege.be)

Administratif : [adm@festivaldeliege.be](mailto:adm@festivaldeliege.be)

**Ci-après** : plan général du Manège Fonck et des Ecuries



**SALLE DU MANÈGE - CONFIGURATION DE BASE**

PROJET DE LA SALLE  
 RUE RANSONNIET 2, 4020 LIÈGE  
 02020148  
 02020148  
 02020148

TOUR 1, GÉNÉRAL

ÉCH. 1/200  
 1 cm = 2 m

VUE EN PLAN